

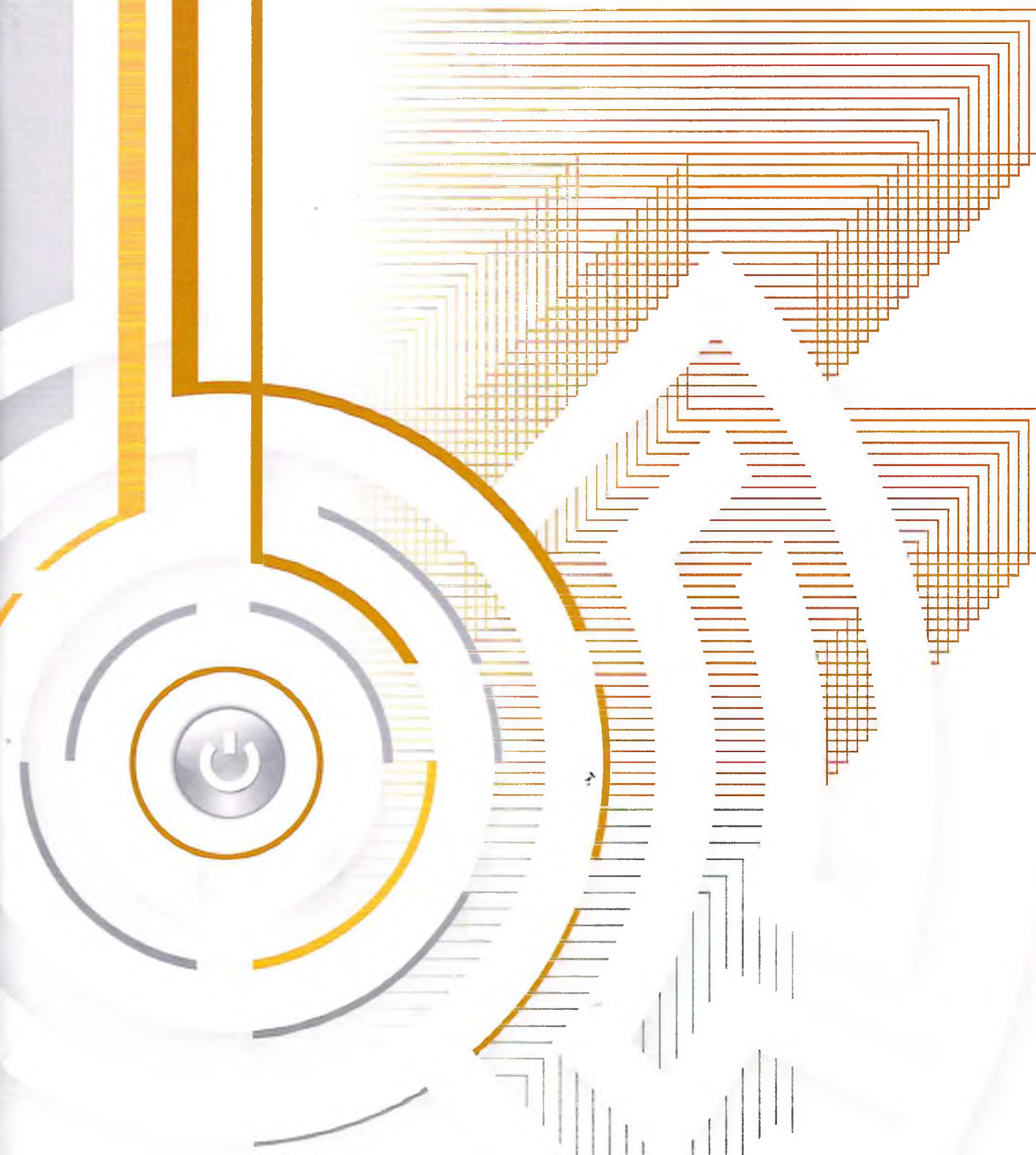


Налогі Беларусі

№ 20 (740)
май, 2023

ПРОИЗВОДСТВЕННО-ПРАКТИЧЕСКИЙ ЖУРНАЛ
МИНИСТЕРСТВА ПО НАЛОГАМ И СБОРАМ
РЕСПУБЛИКИ БЕЛАРУСЬ

<https://info-center.by>





СОДЕРЖАНИЕ

НОВОСТИ. СОБЫТИЯ. ФАКТЫ

С. ГРЕКОВА. ЕАБР: продовольствие — новая нефть 3

ПРАКТИКА НАЛОГООБЛОЖЕНИЯ

И.С. КРИВОРОЩЕНКО. Подходный налог: оплата путевок для работников и их детей 6

ГОСУДАРСТВЕННОЕ РЕГУЛИРОВАНИЕ

В.С. МАЙКОВСКИЙ, А.С. ЗАВАЦКИЙ. Доступно о новациях: использование кассового и иного оборудования при приеме средств платежа 14

ТРУД И ЗАРАБОТНАЯ ПЛАТА

В.П. КОРОБКИНА. Определяем трудовые затраты по методу классов времени (окончание) 49

БУХГАЛТЕРУ НА ЗАМЕТКУ

В.В. РАКОВЕЦ. Учет курсовых разниц: отвечаем на вопросы 56

В.М. ШАФРАНСКИЙ. Порядок отражения в бухгалтерском учете ремонта и модернизации машин и оборудования 62

ТАМОЖЕННОЕ РЕГУЛИРОВАНИЕ

А.А. МИХАЙЛОВ. Особенности ввоза иностранной безвозмездной помощи 71

СПРАВОЧНАЯ ИНФОРМАЦИЯ

Налоговый календарь для плательщиков-организаций на июнь 2023 года 83

Коэффициенты изменения стоимости видов (групп) основных средств по состоянию на 1 мая 2023 года 89

Курсы валют 92

Справочная информация для бухгалтера 93