

ИТОГИ ТЕНДЕНЦИИ ПРОГНОЗЫ

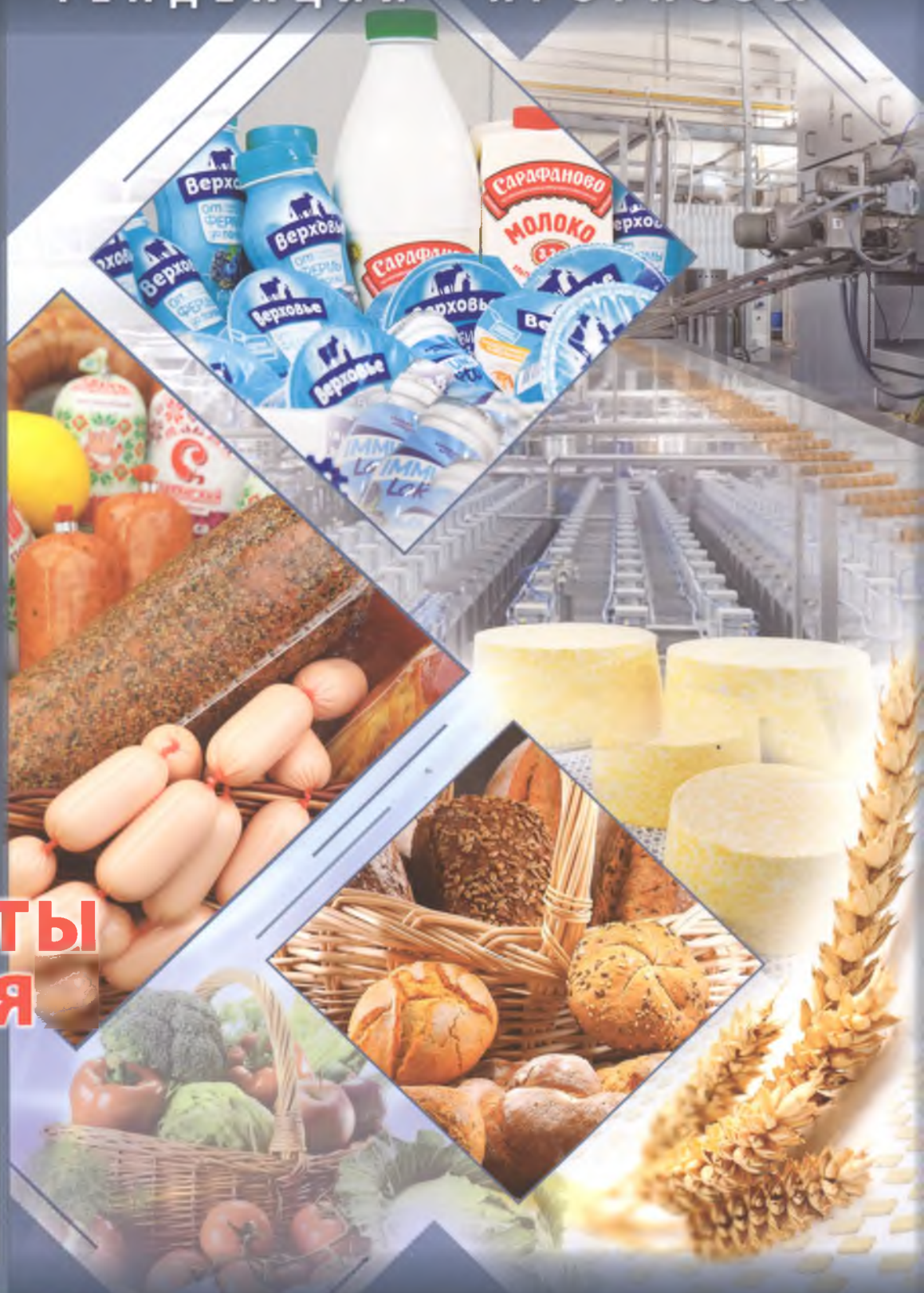
Продуктовые
инвестиции –
3 стр.

Накопить
и построить –
36 стр.

Северная
жемчужина –
40 стр.

Для сохранения
энергобаланса –
66 стр.

**ПРОДУКТЫ
ПИТАНИЯ**



ОСНОВАТЕЛЬ:

СОВЕТ МИНИСТРОВ РЕСПУБЛИКИ БЕЛАРУСЬ

УЧРЕДИТЕЛИ:

Министерство экономики Республики Беларусь

Министерство финансов Республики Беларусь

Министерство иностранных дел Республики Беларусь

Республиканское унитарное предприятие «Белорусское телеграфное агентство»

РЕДАКЦИОННЫЙ СОВЕТ:

АКУЛОВИЧ Генеральный директор республиканского унитарного предприятия «Белорусское телеграфное агентство»
Ирина Ворисовна

ВОЛОТОВСКИЙ Заведующий лабораторией молекулярной биологии клетки Института биофизики и клеточной инженерии НАН Беларуси, академик, доктор биологических наук, профессор
Игорь Дмитриевич

ИЛЬЮЩЕНКО Генеральный директор ГНПО порошковой металлургии, член-корреспондент НАН Беларуси, доктор технических наук, профессор
Александр Федорович

КИЙКО Первый Заместитель Министра финансов Республики Беларусь
Дмитрий Николаевич

КИЛИН Заместитель Председателя Президиума НАН Беларуси, академик, доктор физико-математических наук, профессор
Сергей Яковлевич

КРУТОЙ Заместитель Главы Администрации Президента Республики Беларусь
Дмитрий Николаевич

МОШЕНСКИЙ Генеральный директор СП «Санта Импэкс Брест» ООО
Александр Михайлович

ШИМОВ Доктор экономических наук, профессор
Владимир Николаевич

ЧИТАЙТЕ В НОМЕРЕ:

ПРОДУКТЫ ПИТАНИЯ



Продуктовые инвестиции

Белорусскими учеными разработан широкий ассортимент мясных продуктов, удовлетворяющих запросы самых изощренных гурманов и приверженцев ЗОЖ

3



Александр ГИДРАНОВИЧ. Сладость на радость

Продукцию «Витьбы» давно оценили и полюбили в странах СНГ, Молдове, Прибалтике

10

СЕЛЬСКОЕ ХОЗЯЙСТВО

Вадим МАХАНЬКО. Стабильный картофель

Отечественные селекционеры создали больше 100 сортов картофеля

16

АКТУАЛЬНО

Юрий НАЗАРОВ. Эффективная работа

О перспективах деревообработки и возможном объединении Минлесхоза и «Беллесбумпрома»

28**СТРОИТЕЛЬСТВО**

Накопить и построить

Как в Беларуси будет работать система стройсбережений

36**НОВОСТИ ИЗ РЕГИОНОВ**

Северная жемчужина

В течение десятилетия Витебск серьезно изменит свою контурную карту, пополняясь новыми инженерно-инфраструктурными объектами и прирастая жилыми домами

40**ВОПРОСЫ МИНИСТРУ**

Андрей ХМЕЛЬ. Работа коммунальных служб

О качестве услуг ЖКХ, снижении затрат и планах на будущую пятилетку

46**ПРОМЫШЛЕННОСТЬ**

Василий ГУРСКИЙ. Эволюция промышленного производства

Степень интегрированности белорусской экономики в мировую чрезвычайно высока и постоянно растет

54**СОТРУДНИЧЕСТВО**

Фундамент интеграции

Совместные проекты – важный фактор стабильного экономического развития Беларуси и России

62**НАУЧНАЯ СФЕРА**

Для сохранения энергобаланса

Выявленные в Беларуси нефтяные месторождения преимущественно залегают на территории Припятского прогиба – Гомельская и Могилевская области

66**SUMMARY**

ДИЗАЙН, ВЕРСТКА: Дарья ГРЕХНЕВА

Подписные индексы:

для индивидуальных подписчиков – 74987, для ведомственных – 749872.

Юридический адрес: УП «БелТА», 220030, г. Минск, ул. Кирова, 26.

Почтовый адрес: 220030, Беларусь, г. Минск, ул. Энгельса, 30, тел. 327-37-80, факс 222-33-29. E-mail: esconomy@belta.by
Интернет-адрес: www.belarus-economy.by

Отпечатано в ООО «НАВИТЕХ», типография «ГРАДИЕНТ»®
220108, Республика Беларусь, г. Минск, ул. Бабушкина, 6А.
ЛП № 02330/482 от 21.02.2017.

Свидетельство о государственной регистрации юридического лица № 191415513 от 14.07.2010.

Формат 60x90 1/8. Бумага мелованная. Печать офсетная.

Тираж 1000 экз.

Цена свободная. Подписано в печать 17.12.2020 г. Заказ 1482.

Дата выпуска 27.12.2020.

© УП «БелТА».

Ответственность за содержание рекламных материалов несут рекламодатели.