

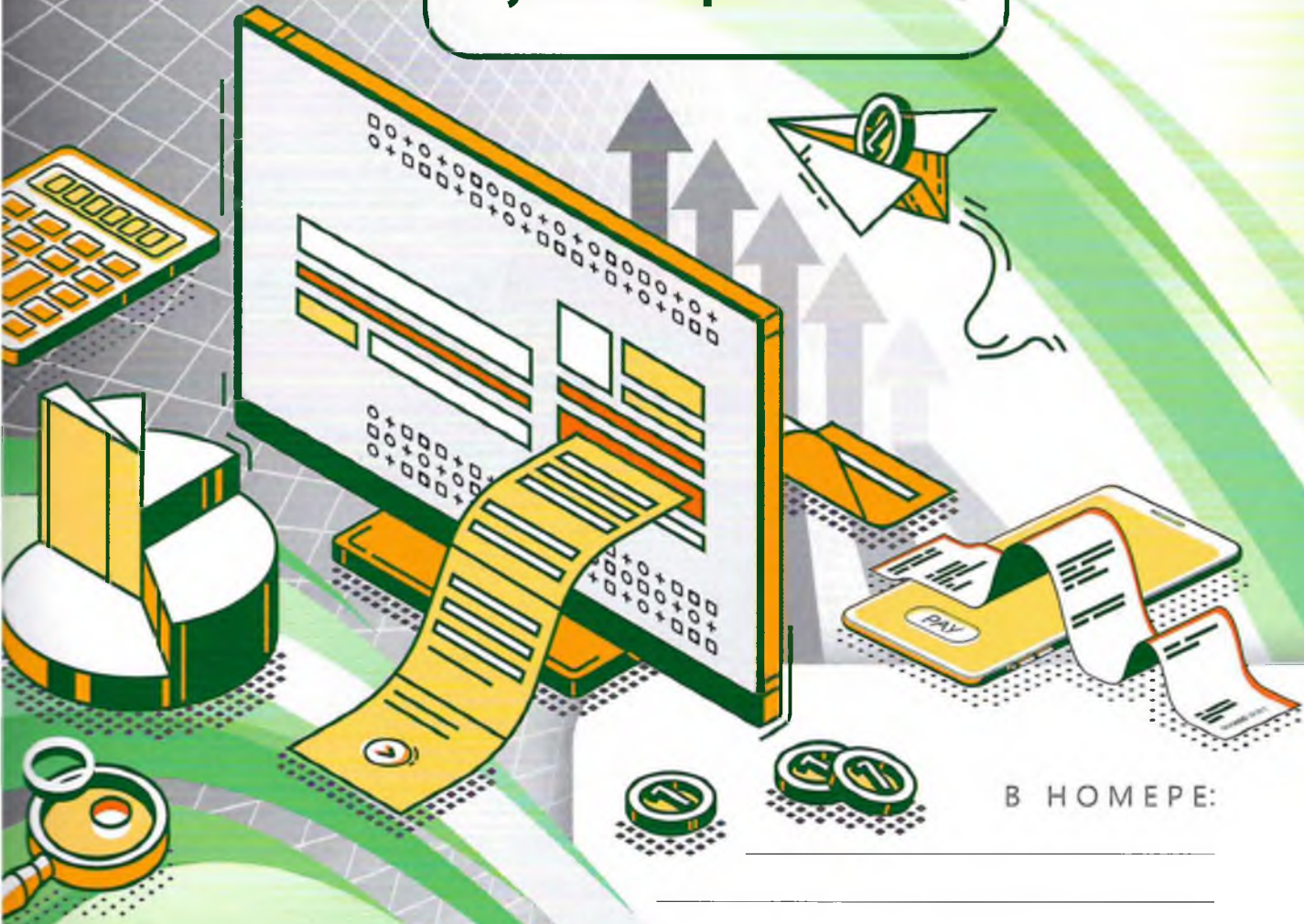


Налогои Беларуси

№ 22 (646)
ИЮНЬ, 2021

www.info-center.by

**Льготы по Декрету № 6:
условия применения**



В НОМЕРЕ:

ISSN 1998-9296



9 771998 19290001

21022

СОДЕРЖАНИЕ

УЧРЕДИТЕЛИ

Министерство по налогам и сборам Республики Беларусь

Республиканское унитарное предприятие
«Информационно-издательский центр по налогам и сборам»

Объединенная отраслевая профсоюзная
организация работников налоговых и других финансовых
органов Белорусского профессионального союза работников
государственных и других учреждений

РЕДАКЦИЯ

Главный редактор Алексей Юрьевич СМИЛЬГИН
Заместитель главного редактора Ирина Юрьевна ИВАНОВА
Ответственный секретарь Ольга Владимировна ГРИГОРЬЕВА

220005, г. Минск, пр. Машерова, 7-123,
тел. (017) 269-19-03,
тел./факс (017) 269-19-04,
e-mail: info-center@tut.by
Прием рекламы: (017) 269-19-08
Отдел подписки: (017) 269-19-10(12),
факс (017) 269-19-71.

ПОДПИСНЫЕ ИНДЕКСЫ


005832 (вед.) 00583 (инд.)

Издание зарегистрировано
в Министерстве информации Республики Беларусь,
рег. № 781 от 07.07.2017.

Источник полученной правовой информации —
Национальный реестр правовых актов
Республики Беларусь. Эталонный банк данных
правовой информации Республики Беларусь.

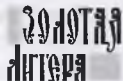
Подписано в печать 08.06.2021.
Дата выхода в свет 11.06.2021.
Формат 60 × 84 1/8 (нестанд.).
Бумага офсетная. Печать офсетная.
Заказ 914. Тираж 5 100.
Цена свободная.

Отпечатано в республиканском унитарном предприятии
«Издательство «Белорусский Дом печати»:
220013, г. Минск, пр. Независимости, 79/1.
ЛП 02330/106 от 30.04.2004.

Авторы публикаций несут ответственность
за достоверность фактов, цитат, их оценку
и использование сведений, не подлежащих
разглашению. Редакция вступает в переписку
с авторами по своему усмотрению. Редакция
не несет ответственности за содержание рекламных
объявлений. © Редакция обладает исключительными
правами на использование аналитических
материалов, опубликованных в журнале.
Воспроизведение материалов без письменного
разрешения редакции запрещено. В журнале
используются иллюстрации из свободных источников.
Материалы со знаком  печатаются
на правах рекламы.

Дважды дипломант Республиканского конкурса
«Лучший город (район) и область
для бизнеса Беларуси»

Дипломант 

Трижды лауреат 

© Республиканское унитарное предприятие
«Информационно-издательский
центр по налогам и сборам», 2021

© Дизайн обложки и оформление —
Республиканское унитарное предприятие
«Информационно-издательский центр
по налогам и сборам», 2021

НОВОСТИ. СОБЫТИЯ. ФАКТЫ

- 4 **С. ГРЕКОВА. «ТИБО-2021»: от цифровых инициатив до цифровых возможностей**
- 8 **Мониторинг законодательства**
- 14 **Экономические новости**
- 16 **Международные новости**

НОРМАТИВНЫЕ ПРАВОВЫЕ АКТЫ И КОММЕНТАРИИ

- 18 **Закон Республики Беларусь от 28 мая 2021 г. № 114-3 «Об изменении законов по вопросам трудовых отношений» (с комментарием)**

ПРАКТИКА НАЛОГООБЛОЖЕНИЯ

- 21 **И.Г. ЯКУШЕВА. Льготы по Декрету № 6: условия применения**
- 28 **В.А. ЕГОРОВ. Налог на прибыль: учет затрат на доставку работников**

НАЛОГОВОЕ КОНСУЛЬТИРОВАНИЕ

- 31 **С.Н. КОЗЫРЕВ. Предоставление займов юридическим лицам: учет у работодателя**

ГОСУДАРСТВЕННОЕ РЕГУЛИРОВАНИЕ

- 39 **Защита прав потребителей**

ТРУД И ЗАРАБОТНАЯ ПЛАТА

- 42 **Т.Э. ШПИЛЕВСКАЯ. Увольнение по соглашению сторон**
- 53 **Вы спрашивали...**

БУХГАЛТЕРУ НА ЗАМЕТКУ

- 58 **В.В. РАКОВЕЦ. Расходы на оплату дополнительных поощрительных отпусков: бухгалтерский и налоговый учет в 2021 году**
- 65 **В.М. ШАФРАНСКИЙ. Определяем инвентарный объект основных средств**

ЮРИДИЧЕСКОЕ БЮРО

72

Н.В. ЛУЧИНА. Субсидиарная ответственность участников общества с дополнительной ответственностью**ЦЕНООБРАЗОВАНИЕ**

75

С.П. КОВАЛЬЧУК. Ценник как носитель информации о товаре в розничной торговле**ТАМОЖЕННОЕ РЕГУЛИРОВАНИЕ**

81

А.А. МИХАЙЛОВ. Льгота по ввозной таможенной пошлине продлена**ОФИЦИАЛЬНАЯ КОНСУЛЬТАЦИЯ**

91

Вопросы-ответы**СПРАВОЧНАЯ ИНФОРМАЦИЯ**

93

Справочная информация для бухгалтера

95

Курсы валют

СТОИМОСТЬ
25,00 руб.

Ознакомьтесь
с особенностями уплаты
 подоходного налога
 в 2021 году

Представленные вопросы и ответы на них самым непосредственным образом касаются абсолютно всех — и организаций, и физических лиц.

Доступ на портале <https://info-center.by>

ПОДОХОДНЫЙ НАЛОГ
вопросах и ответах

Подробнее по тел.: **(017) 269-18-63, 269-19-08, 269-19-10.**
Республиканское унитарное предприятие «Информационно-издательский центр по налогам и сборам», УНП 190819036.